

LES CHIFFRES CLÉS
EN PROTECTION DE L'ENFANCE AU 31 DÉCEMBRE 2022

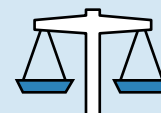
L'ONPE présente chaque année les derniers chiffres clés en protection de l'enfance construits à partir de données produites par l'ONPE, la Direction de la recherche, des études, de l'évaluation et des statistiques (DREES), le ministère de la Justice, les directions départementales de l'emploi, du travail et des solidarités (DDETS) et le Service statistique ministériel de la sécurité intérieure (SSMSI). En mars 2024, les chiffres disponibles sont ceux au 31 décembre 2022.

Au 31/12/2022

310 577 mineurs
34 105 jeunes majeurssuivis en
protection de l'enfance**+0 %**
par rapport
à 2021**-3 %**
par rapport
à 2021

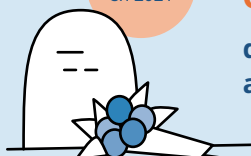
Sources • DREES, DPJJ, ministère de la Justice, calculs ONPE.

En 2022

112 919 mineursont fait l'objet de la
saisine d'un juge des enfants
en protection de l'enfance**+1 %**
par rapport
à 2021

Source • Ministère de la Justice/SG/SEM/SDSE.

En 2022

49
en 2021**60 mineurs décédés**
de mort violente
au sein de la famille

Source • SSMSI.

En 2022

**+8 %**
par rapport
à 2021**9,87 milliards d'euros**
de dépenses départementales
en protection de l'enfance

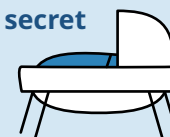
Source • DREES.

Au 31/12/2022

4 500 enfantsbénéficiant du statut
de pupille de l'État**+13 %**
par rapport
à 2021

Sources • ONPE.

En 2022

437 enfantsadmis au statut de pupille de l'État
à la suite d'une naissance sous le secret**+12 %**
par rapport
à 2021

Sources • ONPE.

-3 %
par rapport
à 2021

En 2022

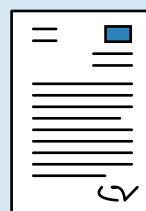
596 adoptionsd'enfants bénéficiant du
statut de pupille de l'État

Sources • ONPE.

Au 31/12/2022

**8 840 agréments
d'adoption**

en cours de validité

**-5 %**
par rapport
à 2021

Sources • ONPE.